



BT スーパータイトロック ミーリングチャック CT・S SUPER TITE-LOCK MILLING CHUCK

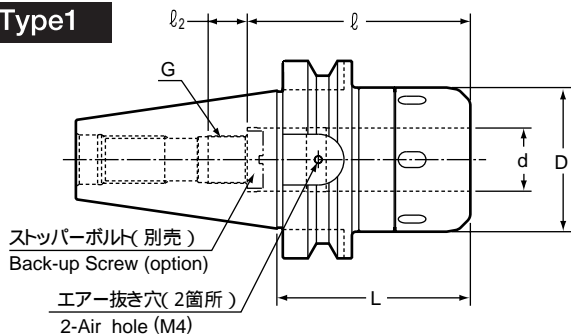


特長 Feature

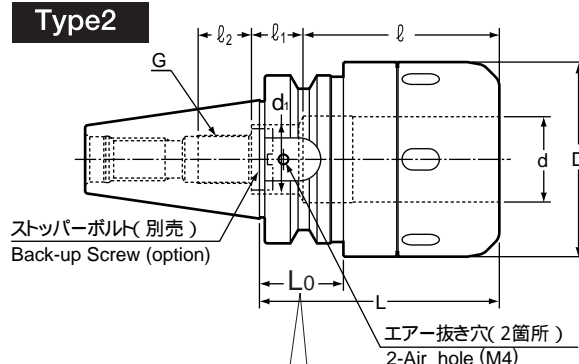
細身設計でありながら重切削を可能にした口元締りの特殊スリット採用。
Slim design milling chuck. Specially designed slits enable heavy endmilling.

BT

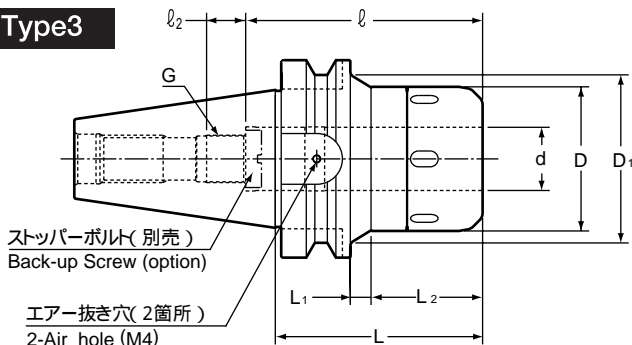
Type1



Type2



Type3



注意 Caution

:ATCアームの干渉にご注意下さい。
:Take precautions against A.T.C. interference.

刃物取り外し時の注意事項
刃物が抜けた状態から、さらに1回転以上締付けリングを緩めて下さい。
Caution when tools are removed
Make sure to rotate the clamping ring counterclockwise by 360 degrees and more after a cutting tool is removed.

ミーリングチャック

型式 Model	商品コード Code	Type	d	D	D1	L	L1	L2	ℓ	ℓ1	ℓ2	d1	L0	$P_{G=1.0}$	kg	-	スパナ Spanner		
BT 30	-CT16S -75	1	16	45	75									10	0.9	35,520	HS- 1 -16		
	-90														1.1	35,520			
	-75*1														1.0	35,520			
	-CT20S	2	20	52	90						15				12	1.2	35,520	HS- 2 -20	
																-105	1.3		35,520
																-CT25S -90	25		61
-105	1.6	38,300																	
-CT32S -90	32	68	90				68		20			30	18	1.6	41,070	HS- 3 -32			
BT 40	-CT16S -75	1	16	45	75									10	1.4	37,060	HS- 1 -16		
															-90	1.6		37,060	
															-75	1.5		37,060	
	-90														1.8	37,060			
	-105														2.1	39,240			
	-120														2.3	40,330			
	-CT20S	2	20	52	90						15				12	2.0	39,240	HS- 2 -20	
																-105	2.3		40,330
																-120	2.7		40,330
	-CT25S	25	61	90											18	2.3	40,330	HS-2.5-25	
																-105	2.7		40,330
																-135	3.0		40,330
-CT32S	2	32	73	90										18	2.3	41,070	HS- 3 -32		
															-90*2	2.5		41,070	
															-105*3	2.9		43,290	
															-120*3	2.9		43,290	
															-135	3.2		43,290	
																76		32	31



型式 Model	商品コード Code	Type	d	D	D1	L	L1	L2	ℓ	ℓ1	ℓ2	d1	L0	G P=1.0	kg	-	スパナ Spanner
BT 50	-CT16S - 90	3	16	45	58	90	7		65		20			10	4.1	44,520	HS- 1 -16
	-105				70	105	22	45							4.4	44,520	
	- 90				65	90	7								4.2	44,520	
	-CT20S -105				70	105	9								4.5	44,520	
	-120				120	24	58	4.9							44,520		
	-135				73	135	39	80							15	12	
	-105	82	105	11		4.8	47,700										
	-CT25S -120	3	25	61	120	26	56		5.2	47,700	HS-2.5-25						
	-135				83	135	41	5.7	47,700								
	-165				86	165	71	6.6	49,820								
	- 95				-	95	-	-	4.6	49,820							
	-105				-	105	-	-	4.9	49,820							
	-CT32S -120				3	32	73	87	120	26			5.6	51,940	HS- 3 -32		
	-135	88	135	41				56	6.2	51,940							
	-150	87	150	56				6.7	54,060								
	-165	86	165	71				120	20	18	7.2	54,060					
	- 95*4		95						5.0	56,180							
	-105*4		105						5.4	56,180							
	-CT42S -120	1	42	88	-	120	-	-	6.1	56,180	HS- 4 -42						
	-135				-	135	-	-	6.8	58,300							
-150	-				150	-	-	7.4	58,300								
-165	-				165	-	-	8.1	60,420								

BT

- センタースルークーラント供給時は、M4 × 5 (S) ボルト 2 本 (付属) でエア抜き穴をふさいで下さい。
- 専用スパナは付属していません。ご注文時に必要数をご指定頂ければ無償出荷します。
- h7 公差の刃具シャンクをご使用下さい。

- Use 2pcs. of M4 × 5 (S) hex. screw to close air holes on the holder when internal coolant is used.
- When ordering, indicate number of spanners required. "No charge" spanners are limited to number of milling chucks on order.
- Tolerance of cutting tool shank must be h7.

アクセサリ対応表
Accessories

ディメンション内で*1 ~ *4 の付いている商品は ℓ 寸法が短く、使用できないアクセサリがあります。
Models with *1 - *4 cannot be used with some accessories due to short ℓ length.

	ストッパーボルト Stopper Bolt (P63)	ストレートコレット Straight Collet (P62)		モールステーパアダプタ Morse Taper Adapter (P64)		ジャコブスアダプタ Jacobs Adapter (P65)	
	BL	MC	MCA	MA	MAB	JA	JAB
*1			×	×	×	×	×
*2			×	×		×	
*3				×		×	
*4			×				

最低把握長さ Min. chucking length

ご注文例 Ordering Example

MCコレット未使用時 Without MC collet

ホルダ内径 I.D. of Milling Chuck	最低把握長さ Min. chucking length
16, 20	40
25, 32, 42	50



シャンクサイズ 呼称 内径(d) 突出し長さ(L)
Shank size Name I.D. Projection length

MCコレット使用時 With MC collet

コレット内径 Collet I.D.	最低把握長さ Min. chucking length	
	MC	MC-C, MC-OH
6, 8	30	30
10, 12	40	40
16, 20	45	45
25	50	50
32	50	60

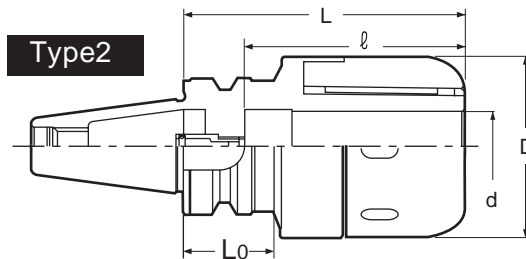
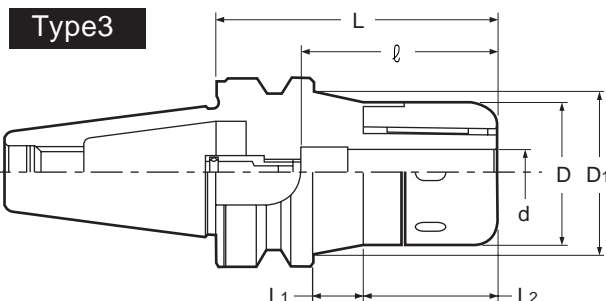
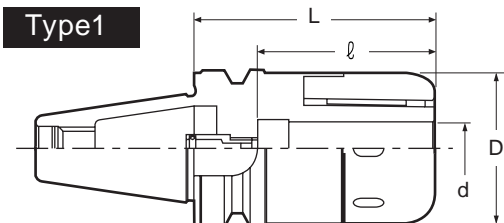
ミリングチャック





特長 Feature

細身設計でありながら重切削を可能にした口元締りの特殊スリット採用。
Slim design milling chuck. Specially designed slits enables heavy endmilling.



⚠ 注意 Caution

:ATCアームの干渉にご注意下さい。
:Take precautions against A.T.C. interference.

刃物取り外し時の注意事項
刃物が抜けた状態から、さらに1回転以上締付けリングを緩めて下さい。
Caution when tools are removed
Make sure to rotate the clamping ring counterclockwise by 360 degrees and more after a cutting tool is removed.

⚠ 当社規格2面拘束BT主軸(NBT-AHO対応)とBT2面拘束主軸(BBT-AHO対応)には互換性ありません。P22を参照ください。
Our two-face contact BT spindle (for NBT-AHO) is incompatible with BT two-face contact spindle (for BBT-AHO). Please refer to P22.

ミーリングチャック

型式 Model	商品コード Code	Type	d	D	D ₁	L	L ₁	L ₂	ℓ	L ₀	kg	-	ストッパーボルト Back-up screw	スパナ Spanner
NBT-AHO30 or BBT-AHO30	-75 * ¹	1	16	45		75			55	-	0.9	38,400	使用不可 unusable	HS- 1 -16
	-90					90	70	38,400						
	-75 * ⁴	2	20	52		75			55	27	1.0	38,400		HS- 2 -20
	-90 * ³					90	70	42	1.1	38,400				
	-105					105	80	57	1.3	38,400				
	-90 * ¹					90	70	31	1.4	40,800				
	-105					105	80	44	1.6	41,400				
-CT32S -90	3860 0440000		32	68		90		68	30		44,200	HS- 3 -32		
NBT-AHO40 or BBT-AHO40	-75	1	16	45		75			60			40,800	使用不可 unusable	HS- 1 -16
	-90					90	65		40,800					
	-75 * ¹					75	60	1.4	40,800					
	-90	20	52		90			75		1.6	40,800	HS- 2 -20		
	-105				105	80		43,200						
	-120				120						44,400	BL20-		
	-90	25	61		90			75		1.8	43,200	使用不可 unusable	HS-2.5-25	
	-105				105		2.2	44,400						
	-120				120	80		44,400						
	-135				135					2.8	44,400	BL20-		
	-90 * ²	2	32	73		90			75	31	2.2	44,400	使用不可 unusable	HS- 3 -32
	-105 * ²					105	85	46	2.5	44,400				
	-120 * ²					120	90	61		46,800				
-135	135					105	76	3.1	46,800					

型式 Model	商品コード Code	Type	d	D	D1	L	L1	L2	ℓ	L0	kg	-	ストップバーボルト Back-up screw	スパナ Spanner	
NBT-AHO50 or BBT-AHO50	-CT16S -90	3860 0220000	16	45	58	90	7					50,400	使用不可 unusable	HS- 1 -16	
	-105	3860 0230000			70	105	22	45	65		50,400	BL16- **			
	-90*1	3860 0240000	20	52	90	7					50,400	使用不可 unusable	HS- 2 -20		
	-105	3860 0250000			65	105	7	60		3.7	50,400				
	-120	3860 0260000			70	120	24		58		50,400	BL20- **			
	-135	3860 0270000			73	135	39				50,400				
	-105	3860 0280000			82	105	11		80		54,000	使用不可 unusable			
	-120	3860 0290000	25	61	120	26			56		54,000		HS-2.5-25		
	-135	3860 0300000			83	135	41				54,000	BL20- **			
	-165	3860 0310000			86	165	71			6.0	56,400				
	-95*2	3860 0320000	1			95			75		4.1	56,400	使用不可 unusable	HS- 3 -32	
	-105*2	3860 0330000				105			85		4.3	56,400			
	-120	3860 0340000	3	32	73	87	120	26		100		58,800	BL32- **		
	-135	3860 0350000				88	135	41		105		5.5		58,800	
	-150	3860 0360000				87	150	56		110		61,200			
	-165	3860 0370000				86	165	71		120		6.5		61,200	
	-95*4	3860 0380000				1	42	88		95				75	
	-105*1	3860 0390000		105						85		4.9	63,600		
	-120*1	3860 0400000		120						100		5.5	63,600		
	-135*1	3860 0410000		135						105		6.1	66,000		
-150*1	3860 0420000		150						110		66,000				
-165	3860 0430000				165			120	7.4	68,400	BL32- **				

商品コードの はNBT-AHOでは0,BBT-AHOでは5となります。

1. 専用スパナは付属していません。ご注文時に、必要数をご指定頂ければ無償出荷します。
2. h7 公差の刃具シャックをご使用下さい。
3. ストレートコレット MCA 型は使用出来ません。

1. When ordering, indicate number of spanners required. "No charge" spanners are limited to number of milling chucks on order.
2. Tolerance of cutting tool shank must be h7.
3. Straight collet MCA cannot be used.

アクセサリ対応表 Accessories

ディメンション内で*1~*4の付いている商品は ℓ 寸法が短く、使用できないアクセサリがあります。
Models with *1- *4 cannot be used with some accessories due to short ℓ length.

	ストレートコレット Straight Collet (P62)		モールステーパアダプタ Morse Taper Adapter (P64)		ジャコブスアダプタ Jacobs Adapter (P65)	
	MC	MCA	MA	MAB	JA	JAB
*1		×	×	×	×	×
*2		×	×		×	
*3		×		×		×
*4	×	×	×	×	×	×

最低把握長さ Min. chucking length

MCコレット未使用時 Without MC collet

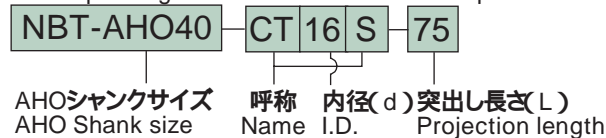
ホルダ内径 I.D. of Milling Chuck	最低把握長さ Min. chucking length
16, 20	40
25, 32, 42	50

MCコレット使用時 With MC collet

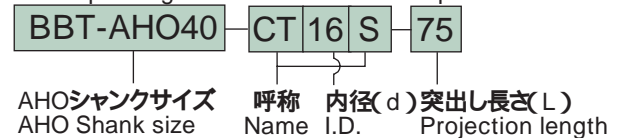
コレット内径 Collet I.D.	最低把握長さ Min. chucking length	
	MC	MC-C, MC-OH
6, 8	30	30
10, 12	40	40
16, 20	45	45
25	50	50
32	50	60

ご注文例 Ordering Example

当社規格2面拘束BT主軸対応
Corresponding to our two-face contact BT spindle



BT2面拘束規格対応
Corresponding to BT two-face contact spindle



特殊品もご用命ください。

Specials on request



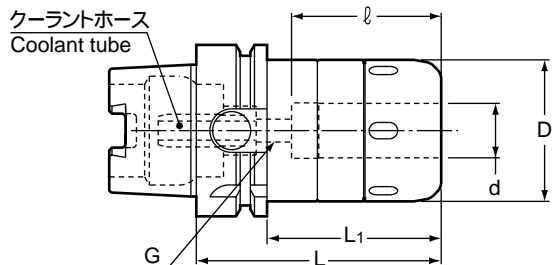


HSK・A スーパータイトロックミーリングチャック CT・S SUPER TITE-LOCK MILLING CHUCK

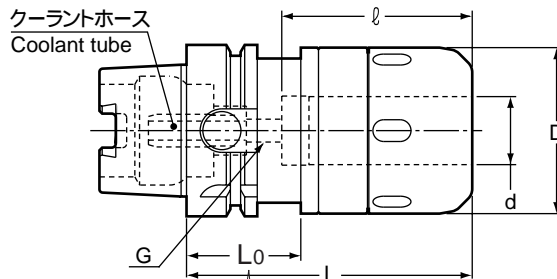
特長 Feature

細身設計でありながら重切削を可能にした口元締りの特殊スリット採用。
Slim design milling chuck. Specially designed slits enables heavy endmilling.

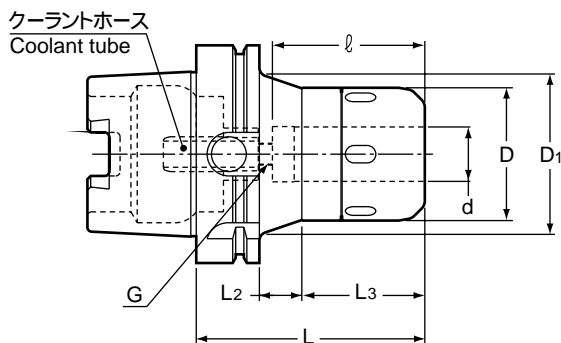
Type1



Type2



Type3



注意 Caution

⚠ : ATCアームの干渉にご注意下さい。
: Take precautions against A.T.C. interference.

刃物取り外し時の注意事項
刃物が抜けた状態から、さらに1回転以上締付けリングを緩めて下さい。
Caution when tools are removed
Make sure to rotate the clamping ring counterclockwise by 360 degrees and more after a cutting tool is removed.

HSK・A

ミーリングチャック

型式 Model	商品コード Code	Type	d	D	D ₁	L	L ₁	L ₂	L ₃	ℓ	L ₀	G	kg	-	スパナ Spanner				
HSK 40 A	-CT16S -75 ^{*1}	2	16	45		75				50	26		0.8	41,000	HS- 1 -16				
	-90 ^{*1}					0.9	41,000												
	-CT20S -90 ^{*2}		20	52		90				60	35	M5	1.0	41,000	HS- 2 -20				
	-105 ^{*2}					1.2	43,000												
-CT25S -105 ^{*2}	25	61		105								1.6	44,000	HS-2.5-25					
HSK 50 A	-CT16S -90 ^{*1}	2	16	45		90				60			1.1	42,000	HS- 1 -16				
	-90 ^{*2}					1.2	44,000												
	-CT20S -105 ^{*2}		20	52		105				75	42	M5	1.4	45,000	HS- 2 -20				
	-105 ^{*1}					1.6	46,000												
-CT25S -105 ^{*1}	25	61		105								1.6	46,000	HS-2.5-25					
HSK 63 A	-CT16S -75 ^{*2}	1	16	45		75	49			47			1.2	44,000	HS- 1 -16				
	-90 ^{*2}					90	64			60			1.5	46,000					
	-CT20S -105 ^{*1}		20	52		105	79			75			1.7	48,000	HS- 2 -20				
	-135 ^{*1}					135	109			80			2.2	49,000					
	-CT25S -120 ^{*1}	2	25	61		105				75	42		M8	2.0	49,000	HS-2.5-25			
	-135 ^{*1}					120				75			80	2.3	49,000				
	-105 ^{*1}					135				-			80	2.7	49,000				
	-105 ^{*3}					105				-			75	2.4	52,000				
-CT32S -120 ^{*3}	32	73		120				90			2.7	52,000	HS- 3 -32						
-150 ^{*1}				150				120			3.5	53,000							
HSK 100 A	-CT16S -90 ^{*2}	3	16	45	56	90	16	55					2.8	59,400	HS- 1 -16				
	-105					105	31	45					70	2.9		59,400			
	-90 ^{*6}		20	52	64	90	16	55						2.9	59,400	HS- 2 -20			
	-105 ^{*4}					105	-	18						70	-		M10	3.3	61,600
	-CT20S -120					120	33	58						3.5	61,600				
	-135					135	48	80						3.7	61,600				
-150	150	63	4.1	62,700															



型式 Model	商品コード Code	Type	d	D	D1	L	L1	L2	L3	ℓ	L0	G	kg	-	スパナ Spanner			
HSK100A	-90 ^{*6}	5690 17025090	1	25	61	-	90	61	-	-	55		3.1	66,000	HS-2.5-25			
	-105 ^{*5}	5690 17025105							105		20		70			3.5	66,000	
	-120	5690 17025120						74	120		35	56				3.9	66,000	
	-135	5690 17025135	3					135		50	80		4.3	66,000				
	-150	5690 17025150				73	150		65				4.7	67,100				
		-90 ^{*6}	5690 17032090	1	32	73		90	61		55			3.6	67,100	HS- 3 -32		
		-105 ^{*2}	5690 17032105							105	76		70				4.0	67,100
	-CT32S	-120 ^{*3}	5690 17032120							120	91		85	M10			4.4	67,100
		-135 ^{*1}	5690 17032135							135	106		100				4.8	67,100
		-150 ^{*1}	5690 17032150							150	121		115				5.2	68,200
		-105 ^{*6}	5690 17042105	2	42	88		105			70			4.7	68,200	HS- 4 -42		
		-120 ^{*2}	5690 17042120							120			85				5.2	70,400
	-CT42S	-135 ^{*2}	5690 17042135							135	-		100	45			5.8	78,100
		-150 ^{*2}	5690 17042150							150			110				6.4	78,100
	-165 ^{*1}	5690 17042165							165			120			7.0		79,200	

- 専用スパナは付属していません。ご注文時に、必要数をご指定頂ければ無償出荷します。
- h7 公差の刃具シャンクをご使用下さい。

- When ordering, indicate number of spanners required. "No charge" spanners are limited to number of milling chucks on order.
- Tolerance of cutting tool shank must be h7.

アクセサリ対応表 Accessories

ディメンション内で*1~*6の付いている商品はℓ寸法が短く、使用できないアクセサリがあります。
Models with *1-~*6 cannot be used with some accessories due to short ℓ length.

	ストッパーボルト Stopper Bolt (P263)	ストレートコレット Straight Collet (P262)		モールステーパアダプタ Morse Taper Adapter (P264)		ジャコブスアダプタ Jacobs Adapter (P265)	
	HSK-BL	MC	MCA	MA	MAB	JA	JAB
*1			×				
*2			×	×	×	×	×
*3			×	×		×	
*4					×		×
*5				×	×		×
*6		×	×	×	×	×	×

最低把握長さ Min. chucking length

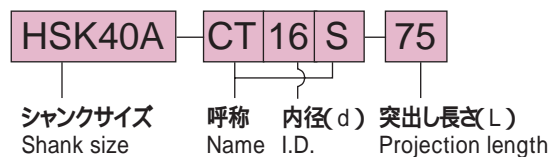
MCコレット未使用時 Without MC collet

ホルダ内径 I.D. of Milling Chuck	最低把握長さ Min. chucking length
16, 20	40
25, 32, 42	50

MCコレット使用時 With MC collet

コレット内径 Collet I.D.	最低把握長さ Min. chucking length	
	MC	MC-C、MC-OH
6, 8	30	30
10, 12	40	40
16, 20	45	45
25	50	50
32	50	60

ご注文例 Ordering Example



ミールリングチャック



UTS スーパータイトロックミーリングチャック CT・S SUPER TITE-LOCK MILLING CHUCK CT・S

特長 Feature

細身設計でありながら重切削を可能にした口元締りの特殊スリット採用。

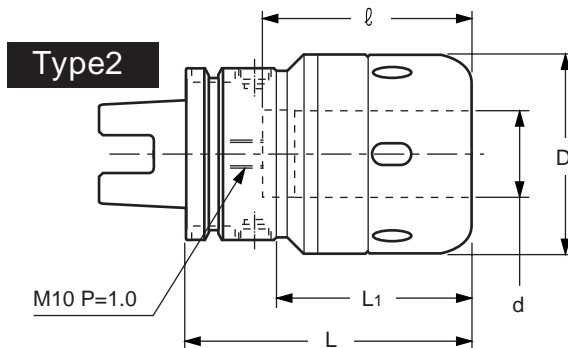
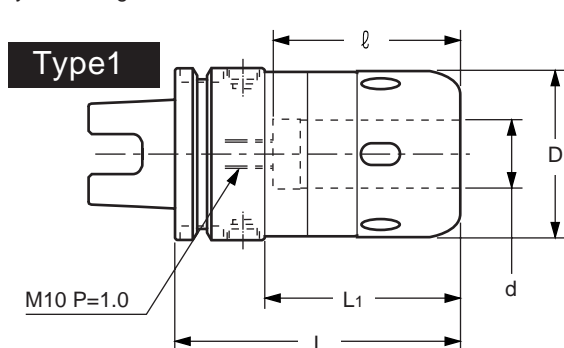
Slim design milling chuck. Specially designed slits enables heavy endmilling.

刃物取り外し時の注意事項

刃物が抜けた状態から、さらに1回転以上締付けリングを緩めて下さい。

Caution when tools are removed

Make sure to rotate the clamping ring counterclockwise by 360 degrees and more after a cutting tool is removed.



型式 Model	商品コード Code	Type	d	D	L	L1	ℓ	kg	-	スパナ Spanner
UTS5040 (高圧用のみ High pressure only)	-CT16S - 90 -H*1	1	16	45	90	60	60	1.1	50,400	HS- 1 -16
	- 90 -H*5	1360 01120090						1.3	50,400	HS- 2 -20
	-CT20S -105 -H*1	2	20	52	105	75	75	1.5	55,650	
	-CT25S -105 -H*1	1360 01125105						1.8	55,650	
UTS6350	-CT16S - 90	1	16	45	90	57	65	1.5	55,650	HS- 1 -16
	- 90*5							1.6	57,750	
	-CT20S -105		20	52	105	72	75	1.8	57,750	HS- 2 -20
	-135							2.2	58,800	
	-105	25	61	120	87	75	2.1	58,800	HS-2.5-25	
	-CT25S -120						2.5	58,800		
	-135						2.8	58,800		
	-105*2	2	32	73	120	87	90	2.5	60,900	HS- 3 -32
	-CT32S -120*2							2.8	63,000	
	-150*1							3.3	64,050	
UTS10080	-CT16S - 90	1	16	45	90	56	65	3.0	64,050	HS- 1 -16
	-105							3.4	64,050	
	- 90*5							3.2	66,150	
	-105*3							3.5	66,150	
	-CT20S -120		20	52	120	86	80	3.9	67,200	HS- 2 -20
	-135							4.2	67,200	
	-150							4.6	67,200	
	-105*4							3.8	70,350	
	-CT25S -120	25	61	120	86	80	4.1	70,350	HS-2.5-25	
	-135						4.5	70,350		
	-150						5.0	72,450		
	-105*5						4.2	72,450		
	-CT32S -120*2	32	73	120	86	85	4.6	72,450	HS- 3 -32	
	-135*1						5.0	72,450		
	-150*1						5.4	74,550		
	-120*5						5.4	78,750		
-CT42S -135*5	42	88	120	86	100	6.0	85,050	HS- 4 -42		
-150*5						6.6	85,050			
-165*1						7.2	87,150			
-120*5						5.4	78,750			

商品コードの 0 は低圧用では、高圧用では1となります。

特殊品もご用命ください。

Specials on request



UTS

ミーリングチャック

1. 専用スパナは付いていません。ご注文時に必要数をご指定頂ければ無償出荷します。
2. h7 公差の刃具シャंकをご使用下さい。
3. UTS5040 は高圧用のみになります。

1. When ordering, indicate number of spanners required. "No charge" spanners are limited to number of milling chucks on order.
2. Tolerance of cutting tool shank must be h7.
3. Only high pressure type is available for UTS5040.

アクセサリ対応表 Accessories

ディメンション内で*1~*5の付いている商品はφ寸法が短く、使用できないアクセサリがあります。
Models with *1-*5 cannot be used with some accessories due to short φ length.

	ストッパーボルト Stopper Bolt (P349)		ストレートコレット Straight Collet (P348)		モールステーパアダプタ Morse Taper Adapter (P350)		ジャコブスアダプタ Jacobs Adapter (P351)	
	BL		MC	MCA	MA	MAB	JA	JAB
*1	BL16 only			x				
*2	BL16 only			x	x		x	
*3	BL16 only					x		x
*4	BL16 only				x	x		x
*5	BL16 only			x	x	x	x	x

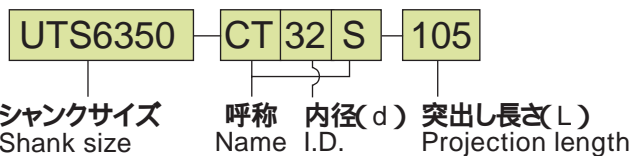
最低把握長さ Min. chucking length

MCコレット未使用時 Without MC collet	
ホルダ内径 I.D. of Milling Chuck	最低把握長さ Min. chucking length
16, 20	40
25, 32, 42	50

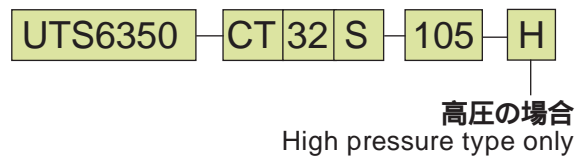
MCコレット使用時 With MC collet		
コレット内径 Collet I.D.	最低把握長さ Min. chucking length	
	MC	MC-C, MC-OH
6, 8	30	30
10, 12	40	40
16, 20	45	45
25	50	50
32	50	60

ご注文例 Ordering Example

低圧用 Low pressure type
0 ~ 1.0MPa (UTS10080のみ 0 ~ 2.0MPa)



高圧用 High pressure type
1.1 ~ 7.0MPa (UTS10080のみ 2.1 ~ 7.0MPa)



UTS

ミリングチャック